



नेपाल सरकार

स्वास्थ्य तथा जनसंख्या मन्त्रालय

SitRep

#१५६

कोभिड-१९ (COVID-19) सम्बन्धी स्वास्थ्य क्षेत्रको प्रतिकार्य

मंगलबार | ३० असार २०७७ (१४ जुलाई २०२०)

RT-PCR परिक्षण	RT-PCR परिक्षण /१० लाखमा	जम्मा पोजेटिभ केसहरू	आइसोलेशनमा पुष्टी भएका केसहरू	निको भएका केसहरू	निको भएको दर	मृत्यु	क्वारेन्टाइनमा रहेका व्यक्तिहरू
२९३७३९	९९८७	१७०६१	६६९५	१०३२८	६०.५%	३८	२४७१६

“कोभिड १९ को सन्दर्भमा पालना गर्नुपर्ने जनस्वास्थ्यका अत्यावश्यक मापदण्ड”

स (सामाजिक स्थानमा दुरी)

भौतिक दुरी २ मिटर

२ मिटर

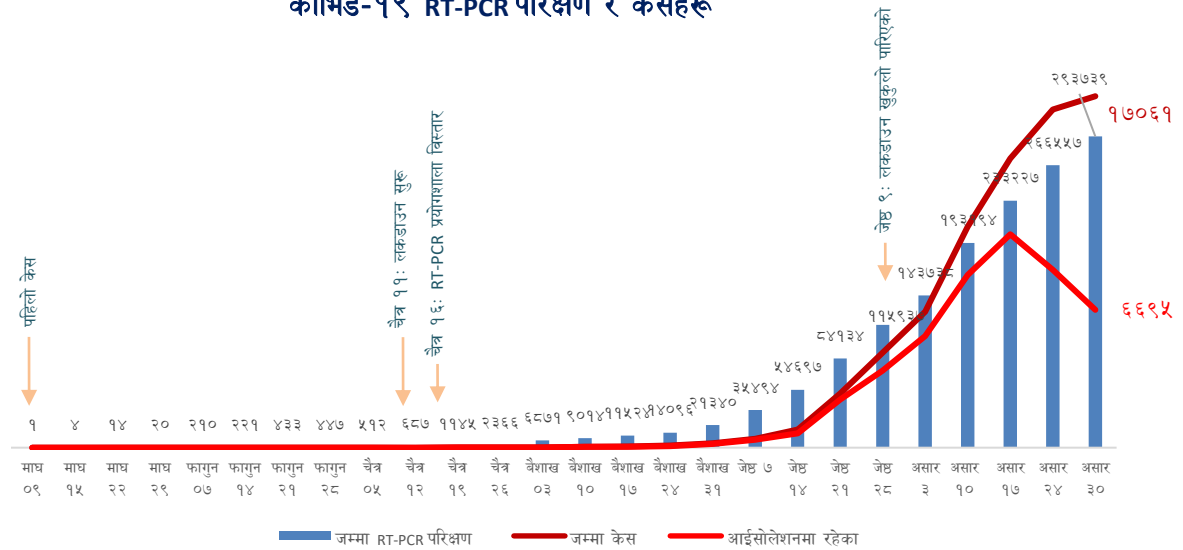
म (मास्कको प्रयोग)

मीड हुने स्थानमा जाँदा मास्क अनिवार्य (मेडिकल मास्क वा ३ तह भएकको मास्क)

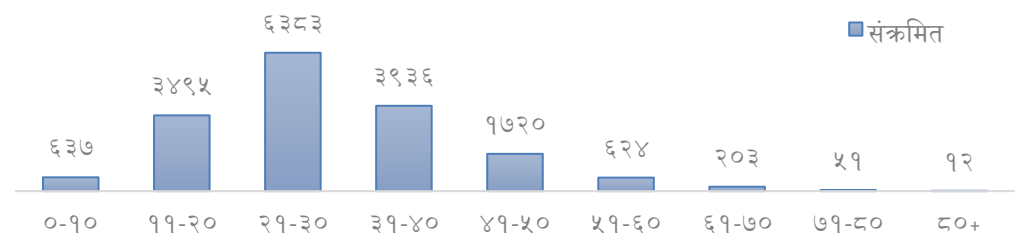
स (स्वास्थ्यसंरक्षण)

समयसमयमा हात सफा गर्ने

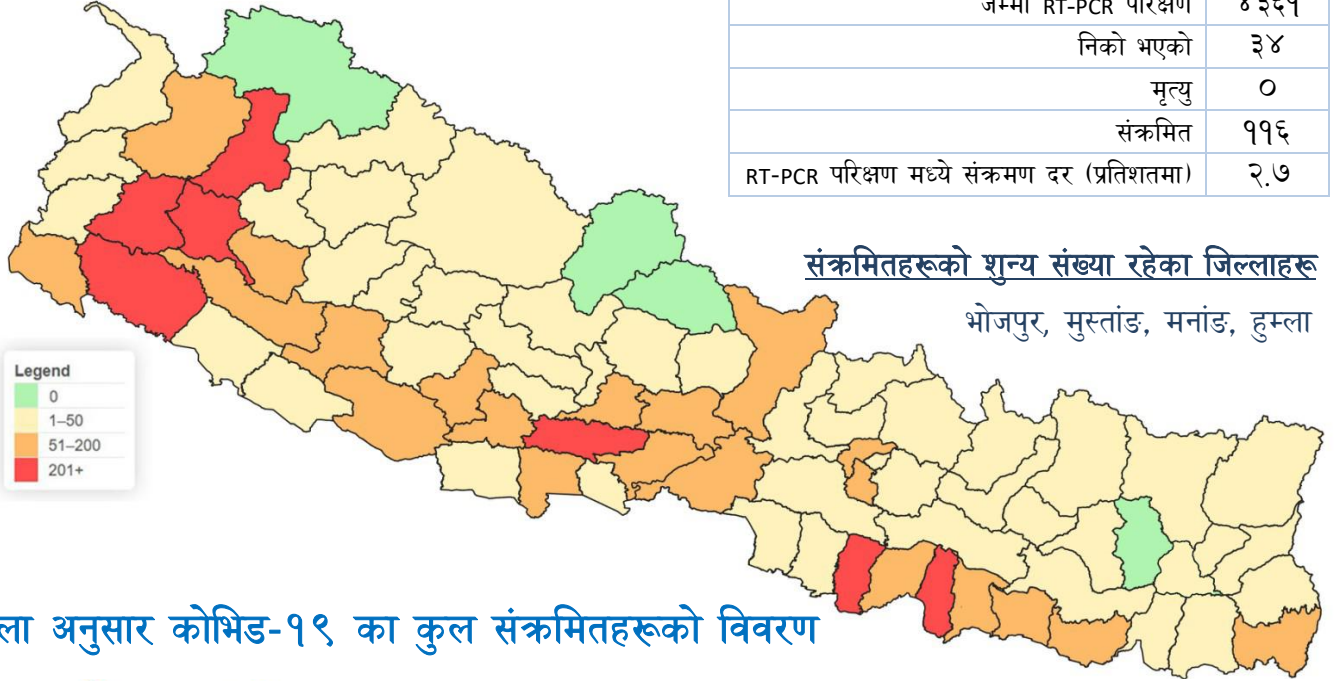
कोभिड-१९ RT-PCR परिक्षण र केसहरू



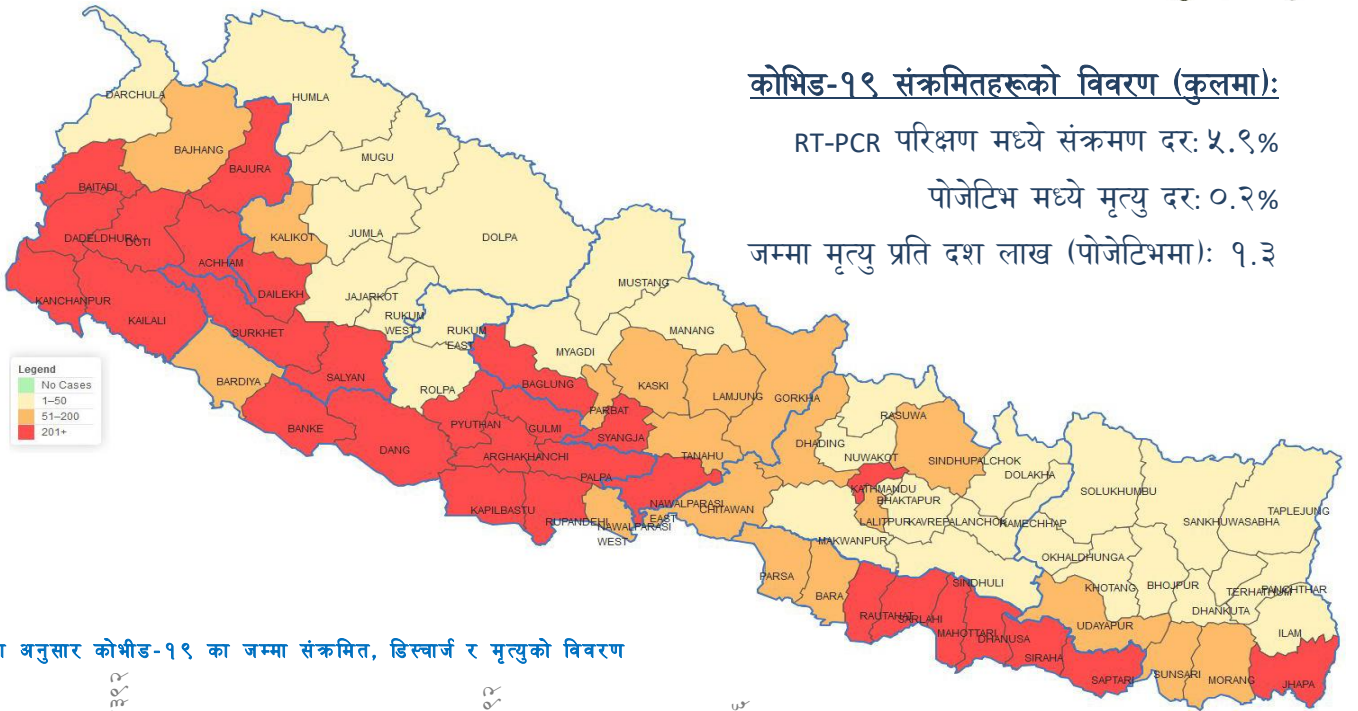
उमेर समूह अनुसार संक्रमितहरूको विवरण



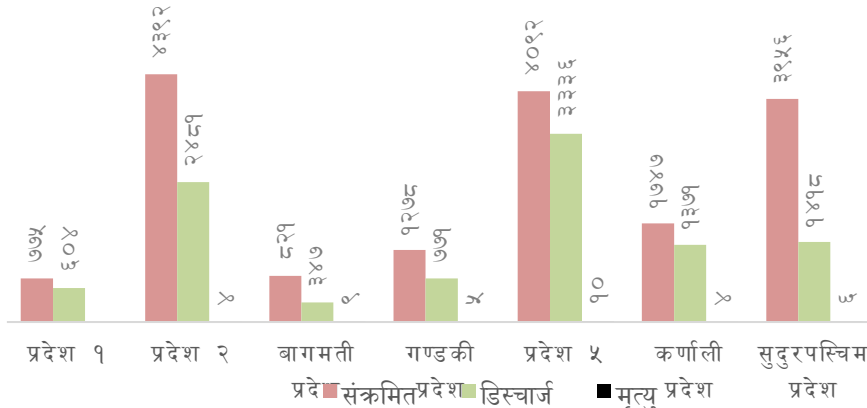
जिल्ला अनुसार कोभिड-१९ का सक्रिय संक्रमितहरूको विवरण



जिल्ला अनुसार कोभिड-१९ का कुल संक्रमितहरूको विवरण



प्रदेश अनुसार कोभिड-१९ का जम्मा संक्रमित, डिस्चार्ज र मृत्युको विवरण



हाल सम्म RT-PCR विधिबाट परिक्षण भएका नमुनाहरूको विवरण

#	प्रयोगशाला	जम्मा परिक्षण	आजको नयाँ पोजेटिभ
१.	राष्ट्रिय जनस्वास्थ्य प्रयोगशाला, टेकु	७६७२७	२
२.	वि.पी. कोइराला स्वास्थ्य विज्ञान प्रतिष्ठान, धरान	११६६६	६
३.	कोशी अस्पताल, विराटनगर	१३८२३	२
४.	प्रादेशिक जनस्वास्थ्य प्रयोगशाला/ पशुपन्छी रोग अन्वेषण प्रयोगशाला	१०९३०	१
५.	गजेन्द्रनारायण सिंह अस्पताल, राजविराज, सप्तरी	२३००	
६.	प्रादेशिक जनस्वास्थ्य प्रयोगशाला, जनकपुर	४८७४	३८
७.	नारायणी अस्पताल, बीरगंज	९४०५	४
८.	शुक्रराज ट्रपिकल तथा सरुवारोग अस्पताल, टेकु	१००१९	१
९.	भरतपुर अस्पताल कोभिड-१९ प्रयोगशाला/ राष्ट्रिय पन्छी रोग अन्वेषण प्रयोगशाला	९३४७	
१०.	किटजन्त्य रोग अनुसन्धान तथा तालिम केन्द्र, हेटौडा	१०२०२	४
११.	धुलिखेल अस्पताल, धुलिखेल	८३४९	३
१२.	पाटन अस्पताल, ललितपुर	६६२६	
१३.	चि. वि. रा. प्र., वीर अस्पताल, काठमाडौं	५६४६	
१४.	त्रिभुवन विश्वविद्यालय शिक्षण अस्पताल, महाराजगंज, काठमाण्डौ	५७४८	६
१५.	पोखरा स्वास्थ्य विज्ञान प्रतिष्ठान, पोखरा	११२८१	
१६.	प्रादेशिक क्षयरोग केन्द्र प्रयोगशाला, पोखरा/ प्रादेशिक जनस्वास्थ्य प्रयोगशाला, पोखरा	६७५६	
१७.	प्रादेशिक जनस्वास्थ्य प्रयोगशाला, रुपन्देही	१००९१	३
१८.	भेरी अस्पताल, नेपालगंज	१५६००	१०
१९.	लुम्बिनी प्रादेशिक अस्पताल, बुटवल	२६४	७
२०.	राप्ती स्वास्थ्य विज्ञान प्रतिष्ठान, दाङ	१५००३	
२१.	सुर्खेत प्रादेशिक अस्पताल/ पशुपन्छी रोग अन्वेषण प्रयोगशाला, सुर्खेत	१६०२८	
२२.	कर्णाली स्वास्थ्य विज्ञान प्रतिष्ठान, जुम्ला	१७१६३	१६
२३.	कोभिड-१९ परिक्षण प्रयोगशाला, दैलेख	९०६	६
२४.	चौरजहारी नगरपालिका PCR प्रयोगशाला, रुकुम (पश्चिम)	४१९	
२५.	डडेलधुरा अस्पताल प्रयोगशाला, डडेलधुरा	५७७	
२६.	सेती प्रादेशिक अस्पताल/ पशुपन्छी रोग अन्वेषण प्रयोगशाला, धनगढी	१३९८९	७
	जम्मा	२९३७३९	११६

विश्वव्यापी रूपमा कोभिड-१९ को तथ्यांक

१३,२४२,६८२

जम्मा केस

४,९५७,८८६

(३७.४%)

सक्रिय केस

५७५,६६३

(४.४%)

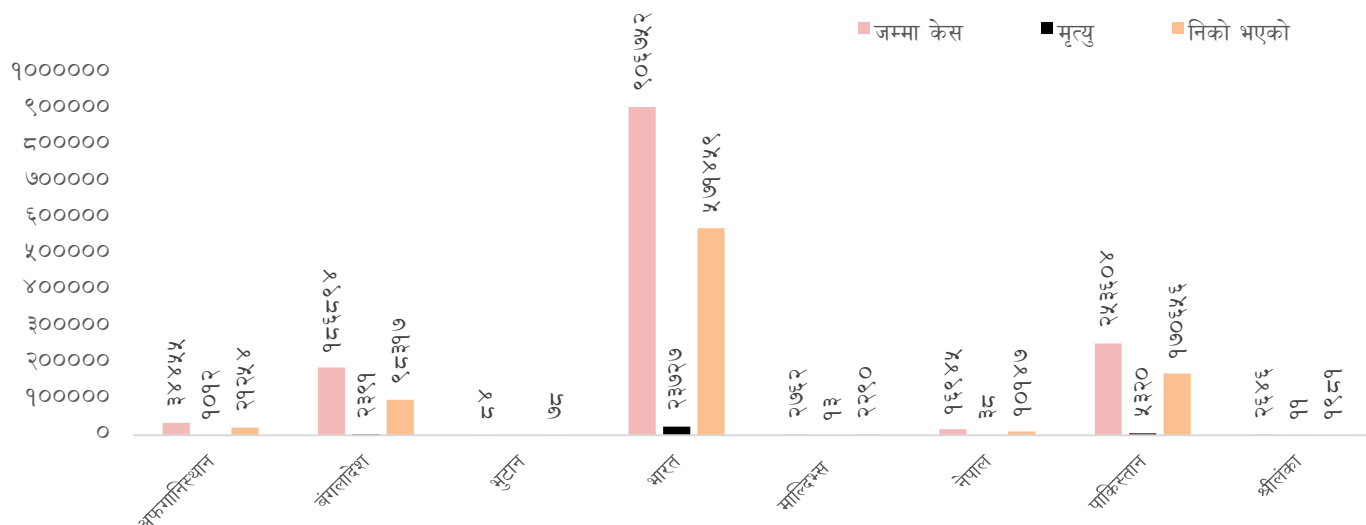
मृत्यु

७,७०९,१३३

(५८.२%)

निको भएको

सार्क सदस्य राष्ट्रहरूमा कोभिड-१९ संक्रमणको विवरण



श्रोत: <http://www.covid19-sdmc.org/>

प्रति १० लाख	अफगानिस्तान	बंगलादेश	भुटान	भारत	माल्दिभ्स	नेपाल	पाकिस्तान	श्रीलंका
परिक्षण	२०८५	५८०३	४७७६२	८७६०	११६०५८	९९८७	७२६७	५८६६
संक्रिमित	८९२	११३४	१०९	६५८	५१०७	५८१	११४७	१२४
मृत्यु	२७	१५	०	१७	२४	११३	२४	०.५

सूचना तथा सञ्चार

कोभिड-१९ को निदान एवम् उपचार सम्बन्धमा परामर्श प्रदान गर्न ३० फाल्गुन २०७६ देखि दुईवटा कल सेन्टर १११५ (बिहान ६ देखि रातिको १० बजे) र ११३३ (२४ घण्टा) सञ्चालित छन् । कोभिड-१९ का सम्बन्धमा कुनै जिज्ञासा भएमा यी कल सेन्टरमा सम्पर्क गर्नुहुन अनुरोध छ । विगत २४ घण्टामा जम्मा सेवा लिने संख्या: **८१६**

स्वास्थ्य संस्था तथा स्वास्थ्यकर्मीहरूको लागि हटलाइन नम्बर: ९८५१२५५८३९

थप जानकारी

कोभिड-१९ सम्बन्धी सबै निर्देशिकाहरूको लागि [यहाँ क्लिक गर्नुहोस्](https://heoc.mohp.gov.np/update-on-novel-corona-virus-covid-19) (<https://heoc.mohp.gov.np/update-on-novel-corona-virus-covid-19>)

कोभिड-१९ हटलाइन	११३३ (२४/७) १११५ (६ देखि १०) ९८५१२५५८३७, ९८५१२५५८३४ (८ देखि ८)
वेब पोर्टल	https://covid19.mohp.gov.np/ https://heoc.mohp.gov.np/ http://www.edcd.gov.np/
अफिसियल भाईवर कमिनिटी	Search "MoHP Nepal COVID-19" on Viber to join the community
सोसल मिडिया	fb.com/mohpnep fb.com/HEOCMoHP fb.com/edcdnepal
Mobile Application	Search "Hamro Swasthya" on Google Play Store and Apple Store